

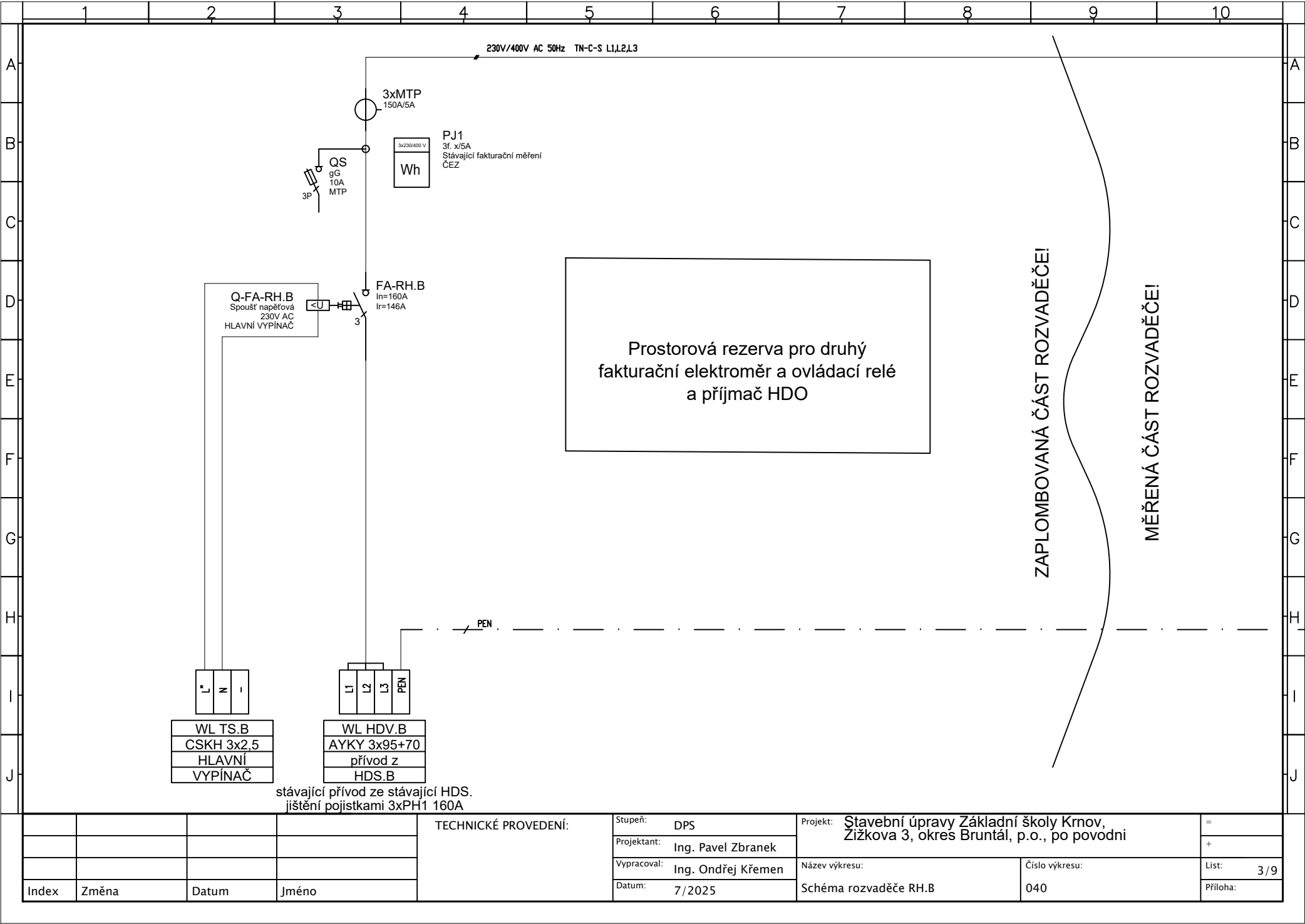
NÁZEV STAVBY:

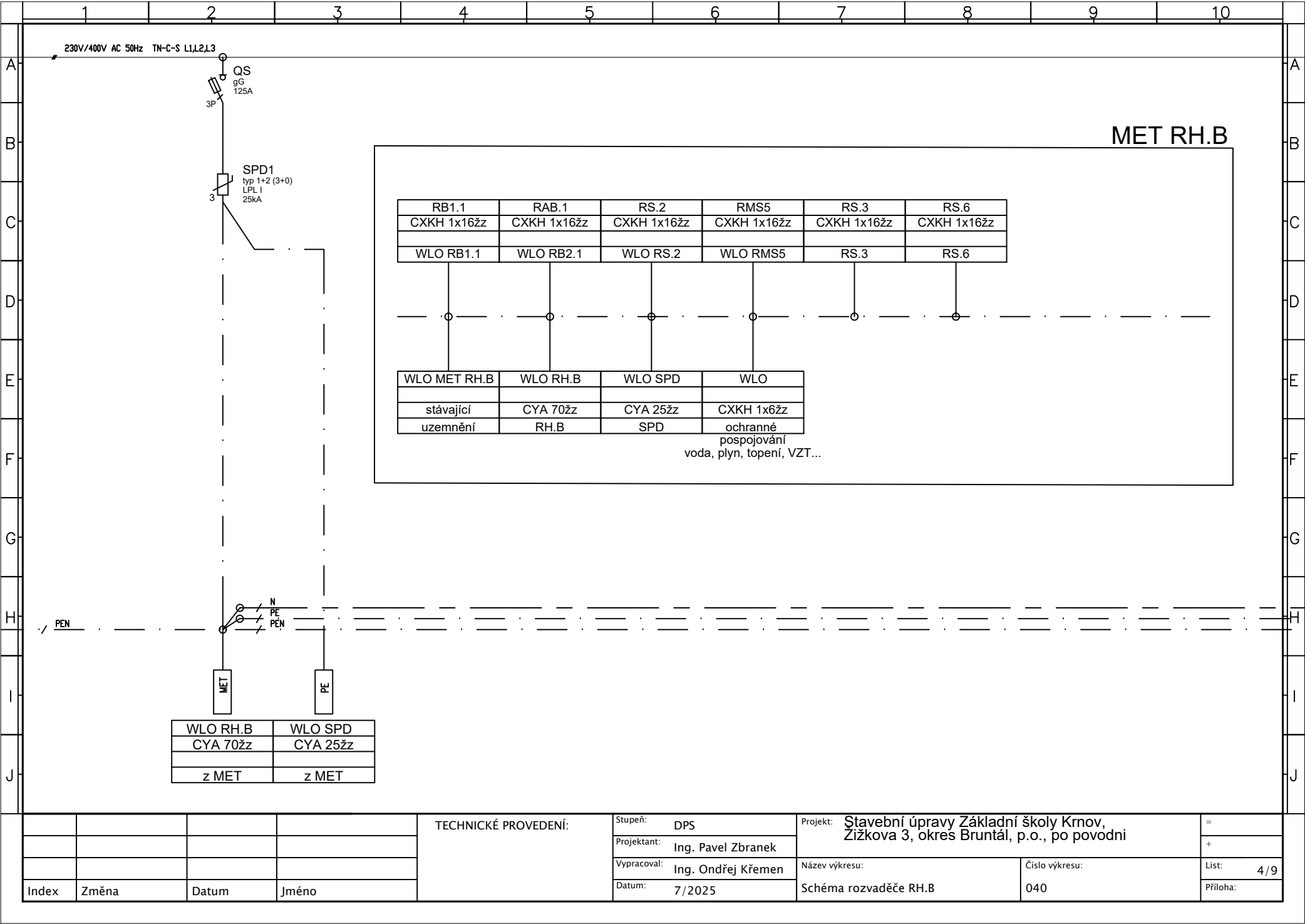
Stavební úpravy Základní školy Krnov,
Žižkova 3, okres Bruntál, p.o., po povodni

Stavební objekt:

D.1.2.5 TPS - Silnoproud

MĚŘÍTKO: -	INVESTOR:	Město Krnov, Městský úřad Krnov, Hlavní náměstí 96/1, 794 01 Krnov	REVIZE: 00	
	ZODPOVĚDNÝ PROJEKTANT	Ing. Pavel Zbranek	ČÍSLO PARÉ:	
	VYPRACOVAL:	Ing. Ondřej Křemen		
DATUM: 07/2025	CAD FILE:	D.1.2.5_40-42_00_Schéma rozváděčů - B1.dwg		
STUPEŇ	NÁZEV VÝKRESU		Č.ZAKÁZKY	Č. VÝKRESU
DPS	SCHÉMA ROZVADĚČE RH.B		202501	D.1.2.5_40





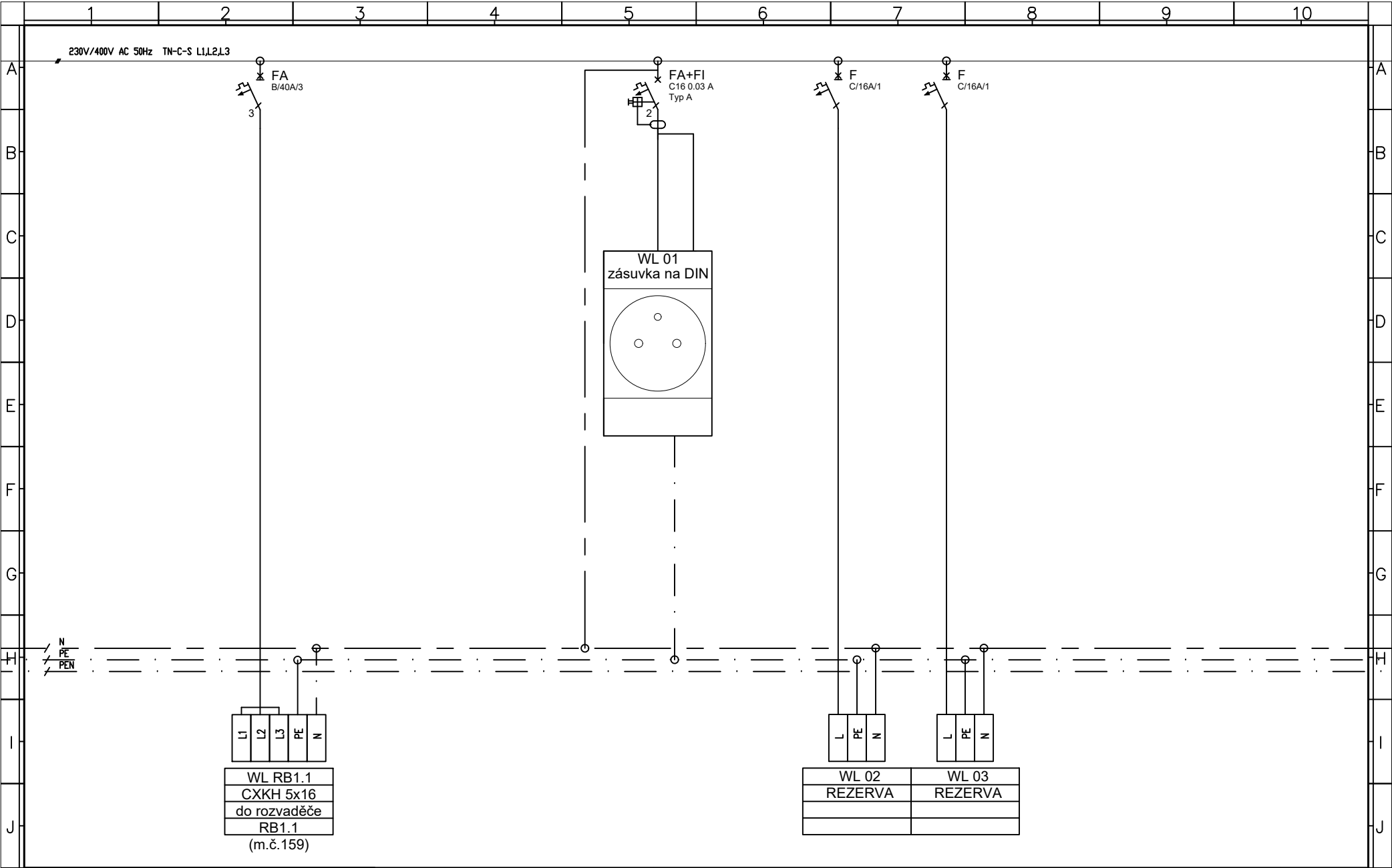
TECHNICKÉ PROVEDENÍ:

Stupeň: DPS
Projektant: Ing. Pavel Zbranek
Vypracoval: Ing. Ondřej Křemen
Datum: 7/2025

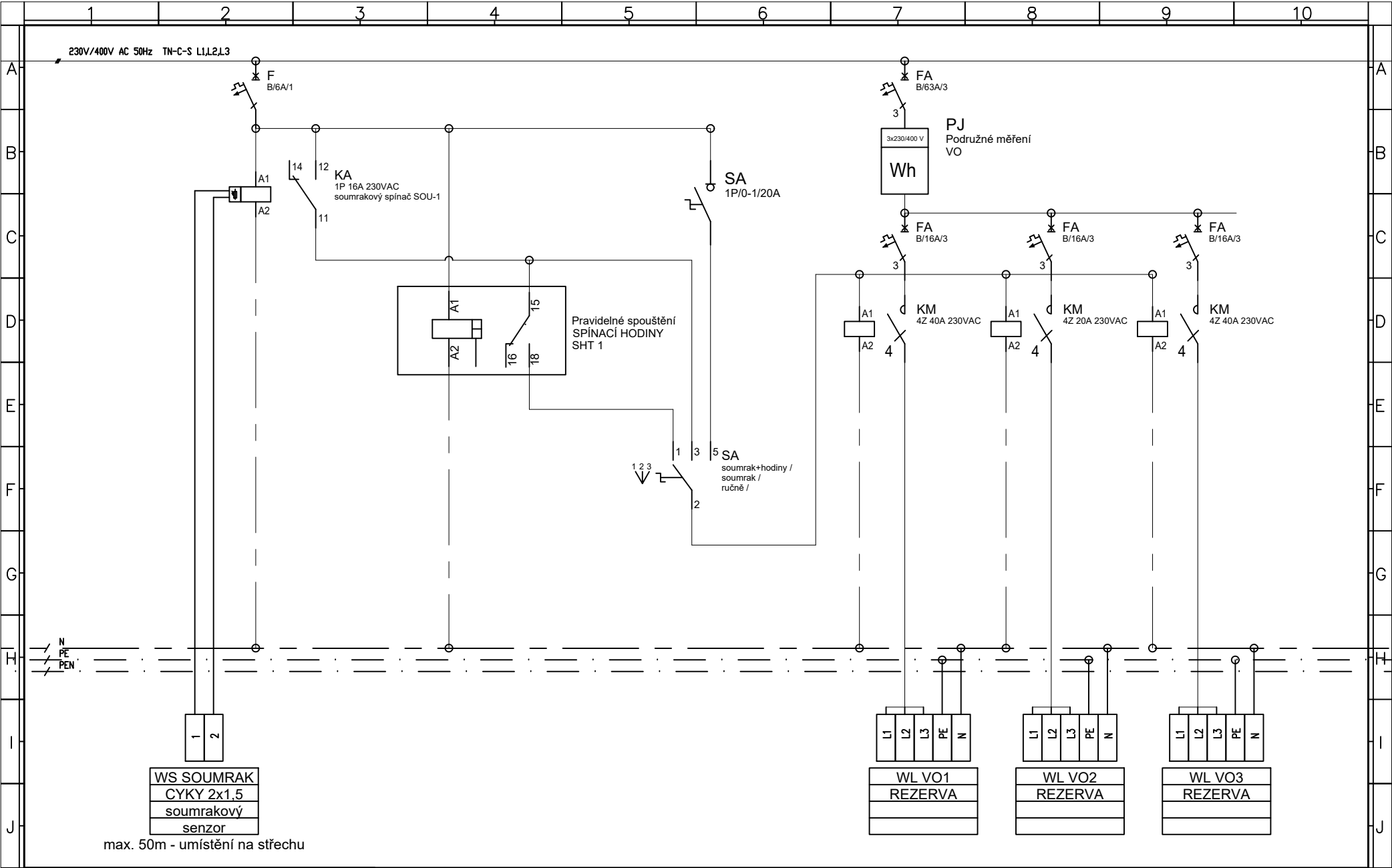
Projekt: Stavební úpravy Základní školy Krnov,
Žižkova 3, okres Bruntál, p.o., po povodni
Název výkresu: Schéma rozvaděče RH.B
Číslo výkresu: 040

=
+
List: 4/9
Příloha:

Index	Změna	Datum	Jméno
-------	-------	-------	-------



				TECHNICKÉ PROVEDENÍ:	Stupeň: DPS	Projekt: Stavební úpravy Základní školy Krnov, Žižkova 3, okres Bruntál, p.o., po povodni		=
					Projektant: Ing. Pavel Zbranek			+
					Vypracoval: Ing. Ondřej Křemen	Název výkresu: Schéma rozvaděče RH.B		List: 6/9
Index	Změna	Datum	Jméno		Datum: 7/2025			Příloha:



				TECHNICKÉ PROVEDENÍ:	Stupeň: DPS	Projekt: Stavební úpravy Základní školy Krnov, Žižkova 3, okres Bruntál, p.o., po povodni		=
					Projektant: Ing. Pavel Zbranek			+
					Vypracoval: Ing. Ondřej Křemen	Název výkresu: Schéma rozvaděče RH.B		List: 8/9
Index	Změna	Datum	Jméno		Datum: 7/2025			Příloha:

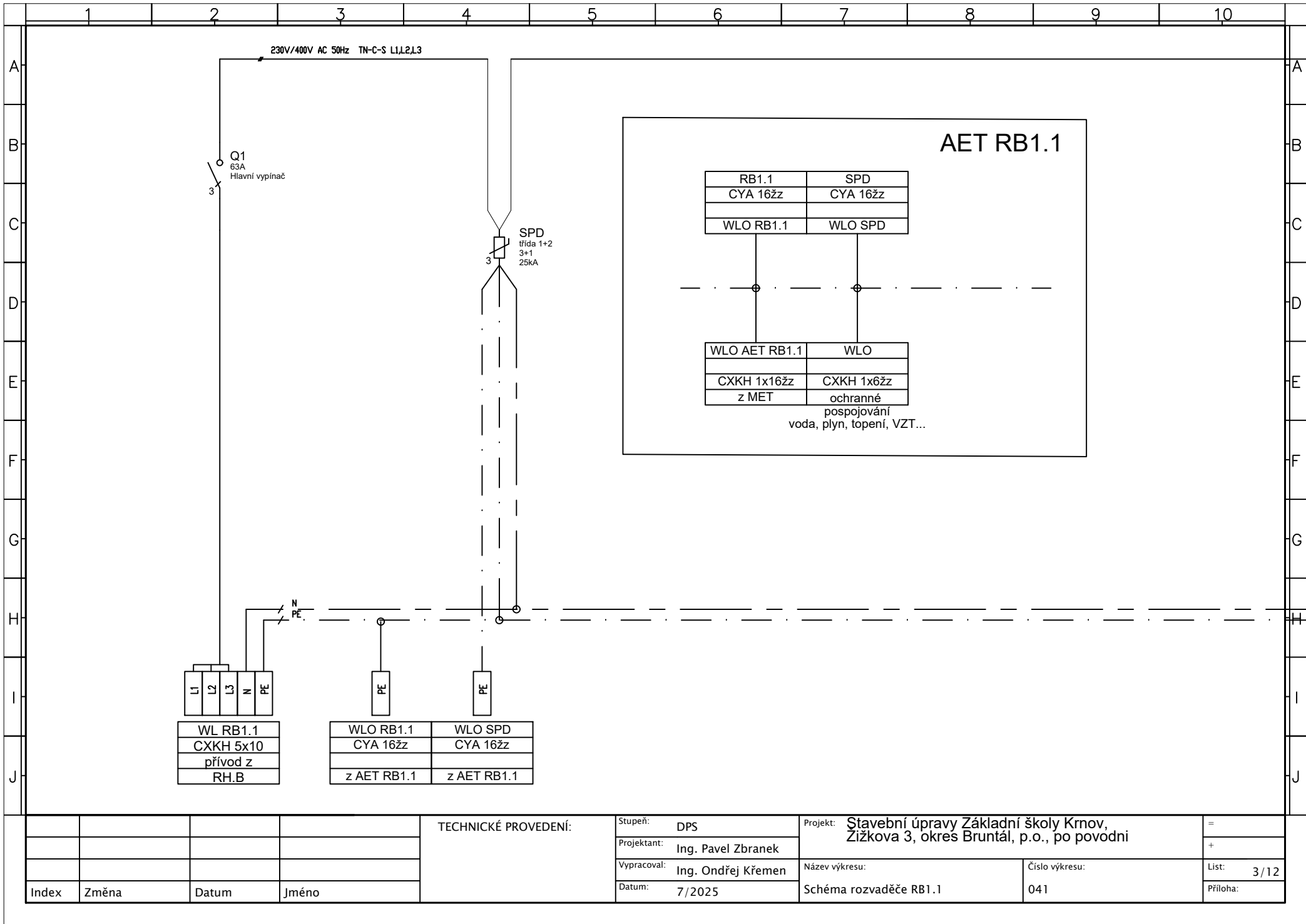
NAZEV STAVBY:
**Stavební úpravy Základní školy Krnov,
Žižkova 3, okres Bruntál, p.o., po povodni
D.1.2.5 TPS - Silnoprud**

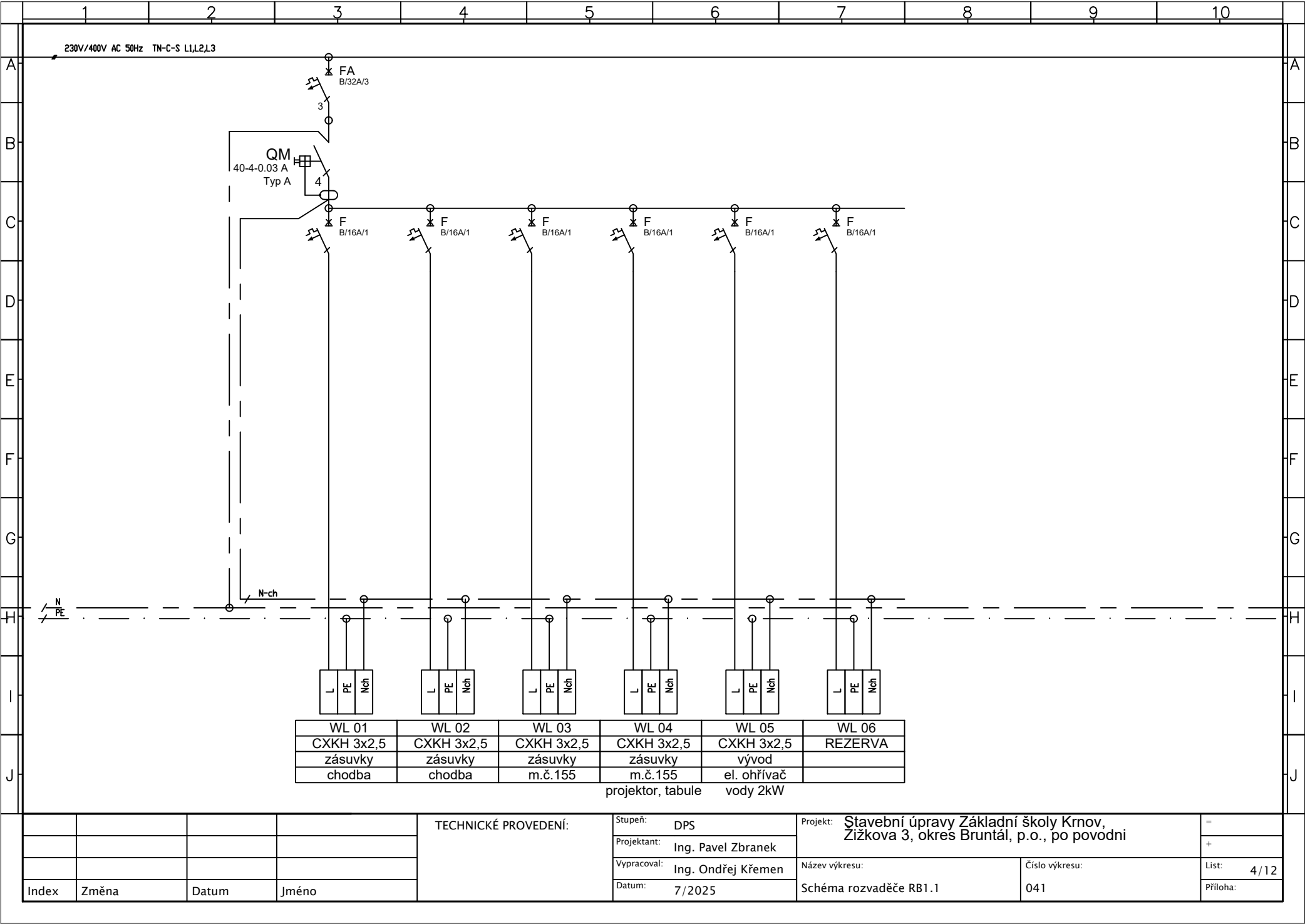
Stavební objekt:

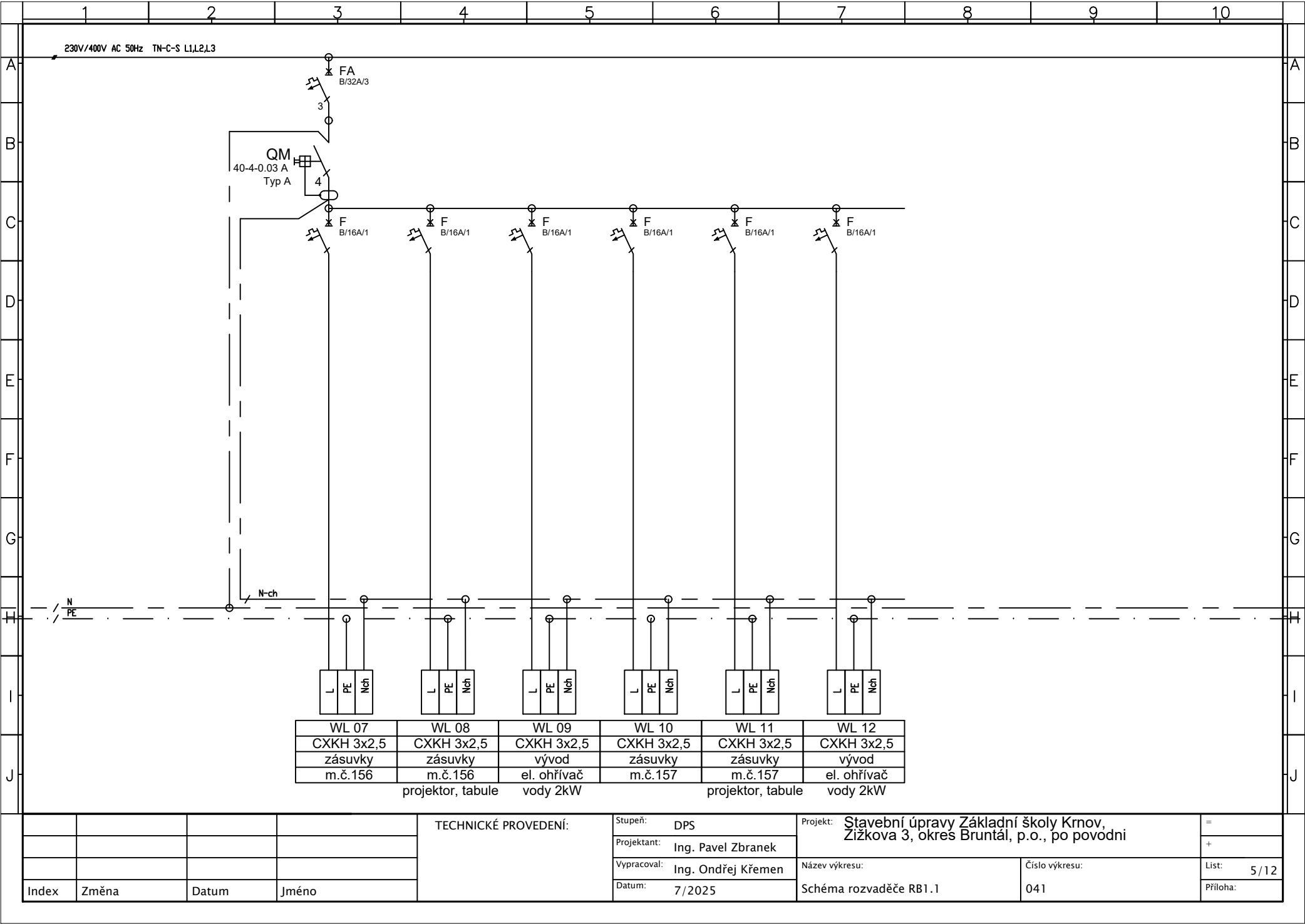
MĚŘÍTKO: -	INVESTOR:	Město Krnov, Městský úřad Krnov, Hlavní náměstí 96/1, 794 01 Krnov	REVIZE: 00
	ZODPOVĚDNÝ PROJEKTANT	Ing. Pavel Zbranek	
DATUM: 07/2025	VYPRACOVAL:	Ing. Ondřej Křemen	ČÍSLO PARÉ:
	CAD FILE:	D_1.2.5_40-42_00_Schéma rozvaděčů - B1.dwg	
STUPEŇ	NAZEV VÝKRESU		Č.ZAKÁZKY
DPS	SCHÉMA ROZVADĚČE RB1.1	202501	D.1.2.5_41

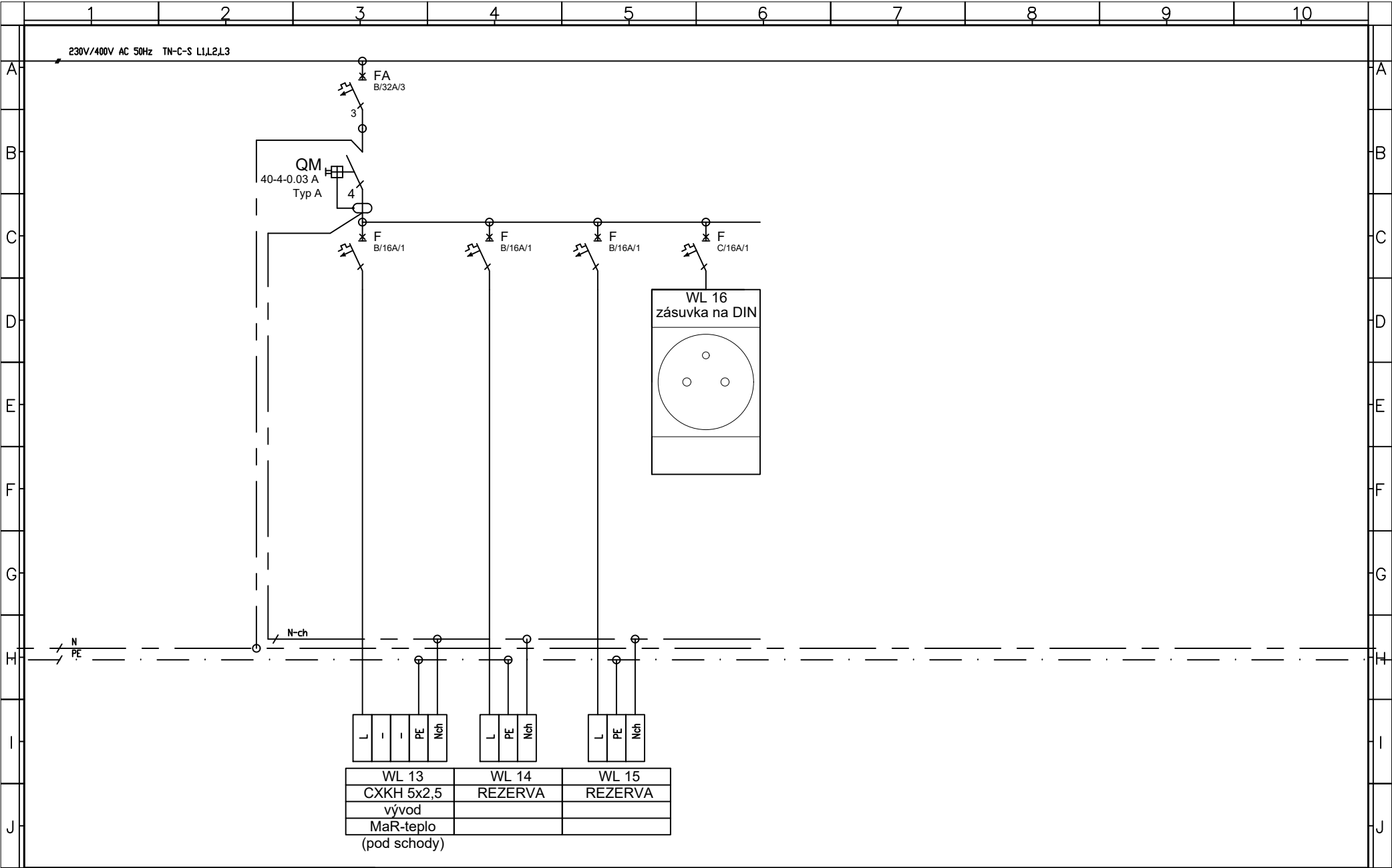
	1	2	3	4	5	6	7	8	9	10	
A											A
B											B
C											C
D											D
E											E
F											F
G											G
H											H
I											I
J											J

				TECHNICKÉ PŘEDPISY:	Stupeň: DPS	Projekt: Stavební úpravy Základní školy Krnov, Žižkova 3, okres Bruntál, p.o., po povodni		=
					Projektant: Ing. Pavel Zbranek			+
					Vypracoval: Ing. Ondřej Křemen	Název výkresu:	Číslo výkresu:	List: 2 / 12
Index	Změna	Datum	Jméno		Datum: 7 / 2025	Schéma rozvaděče RB1.1	041	Příloha:

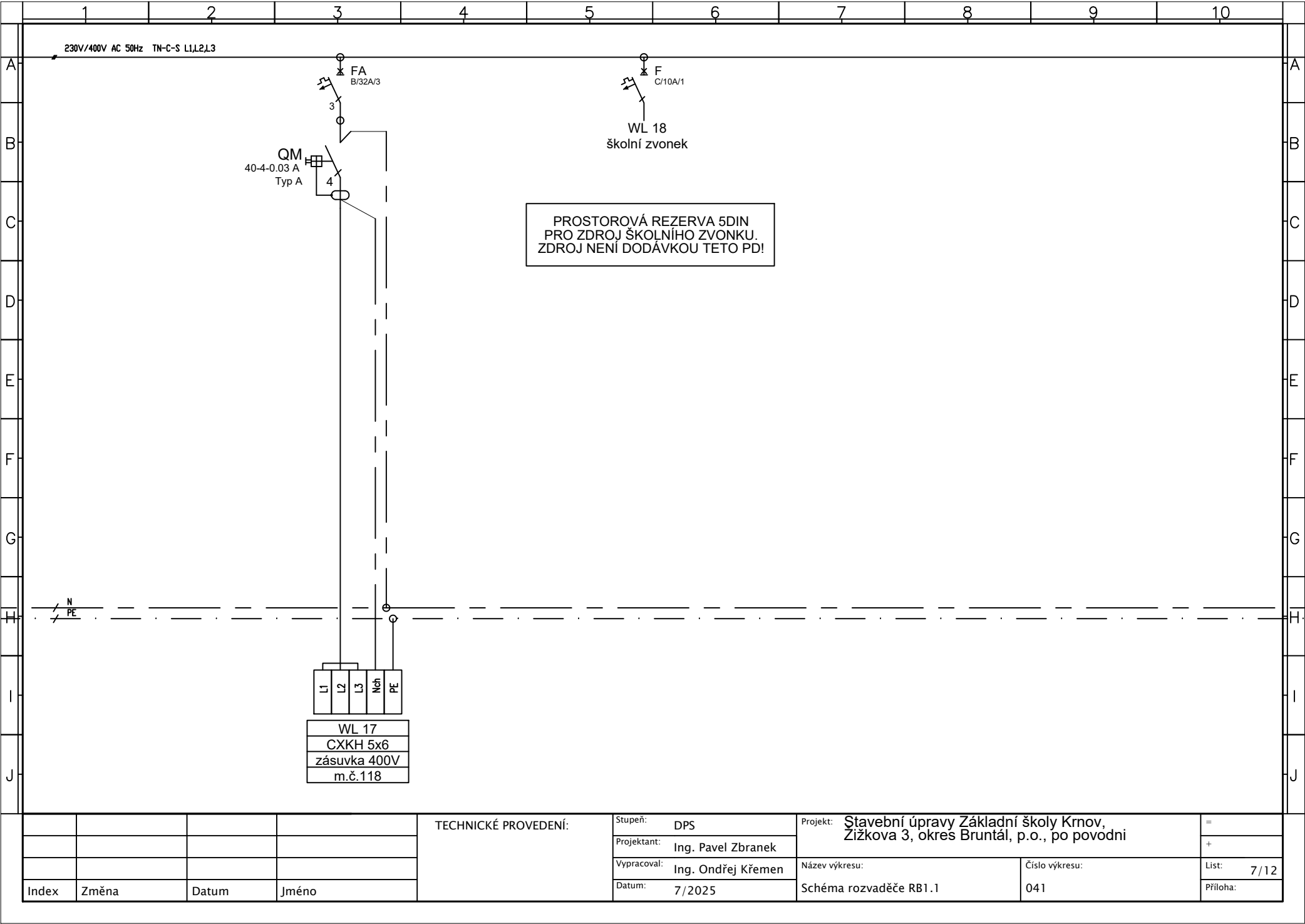




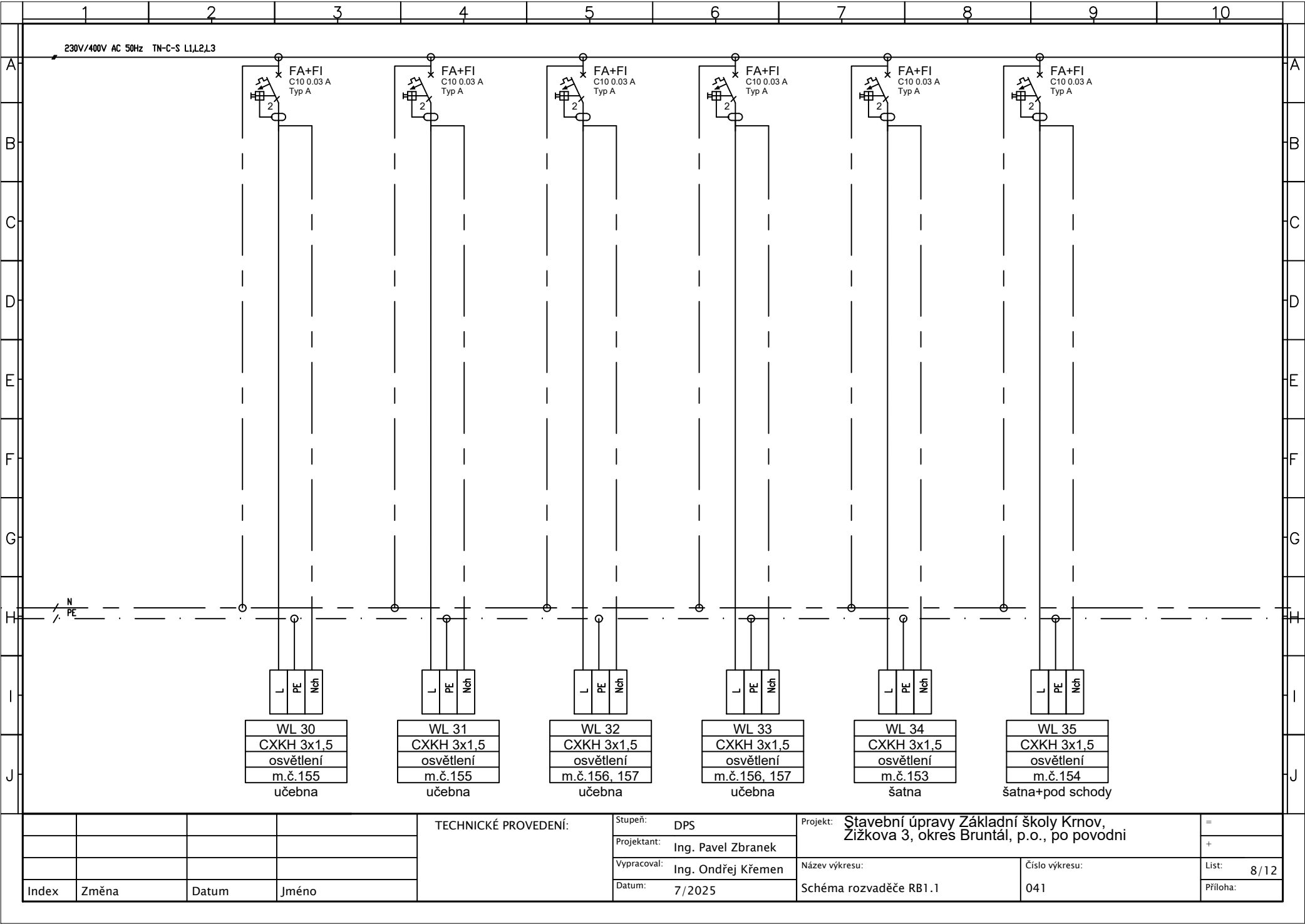


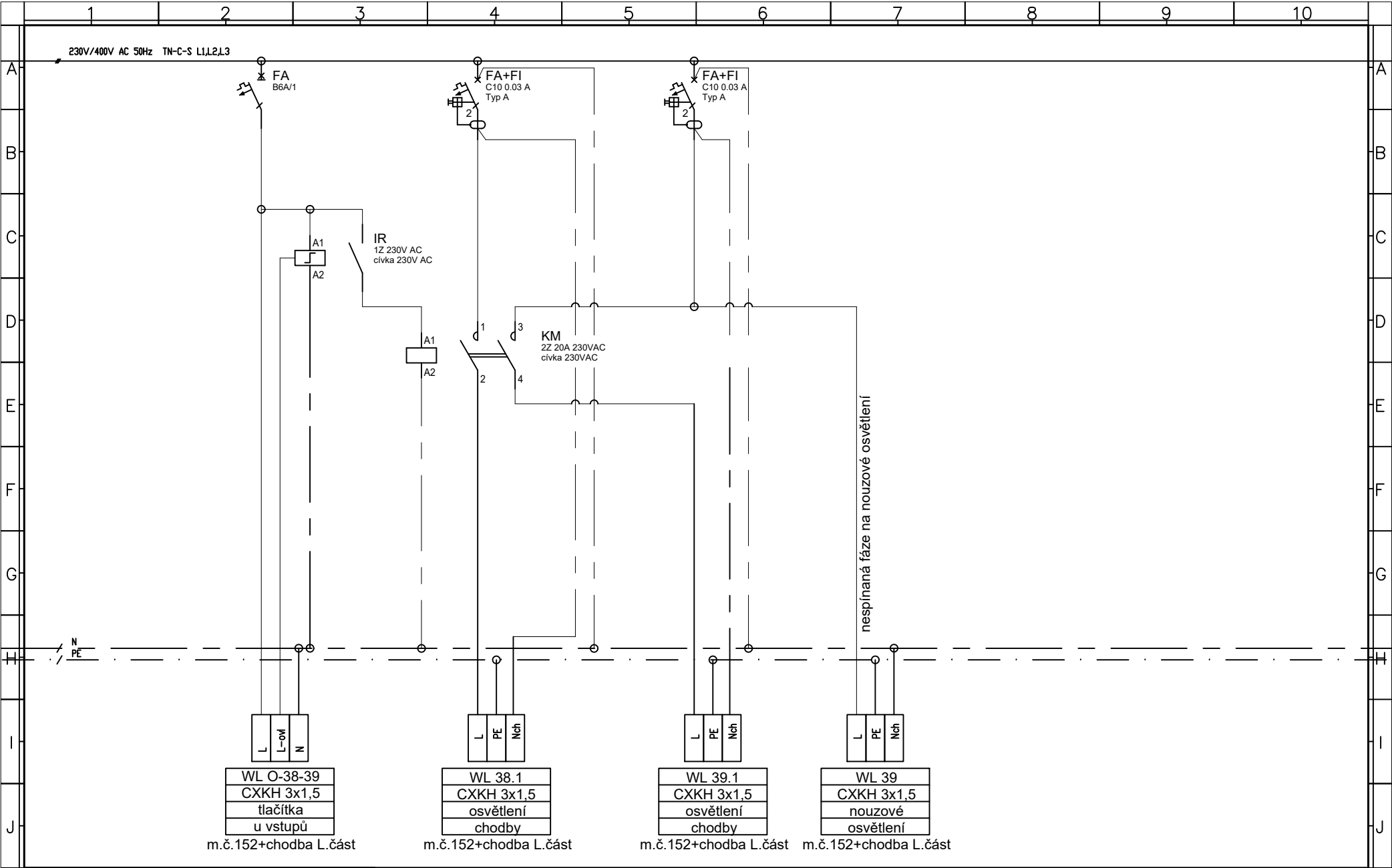


				TECHNICKÉ PROVEDENÍ:	Stupeň: DPS	Projekt: Stavební úpravy Základní školy Krnov, Žižkova 3, okres Bruntál, p.o., po povodni	=
					Projektant: Ing. Pavel Zbranek		+
					Vypracoval: Ing. Ondřej Křemen	Název výkresu:	List: 6/12
Index	Změna	Datum	Jméno		Datum: 7/2025	Schéma rozvaděče RB1.1	Číslo výkresu: 041 Příloha:

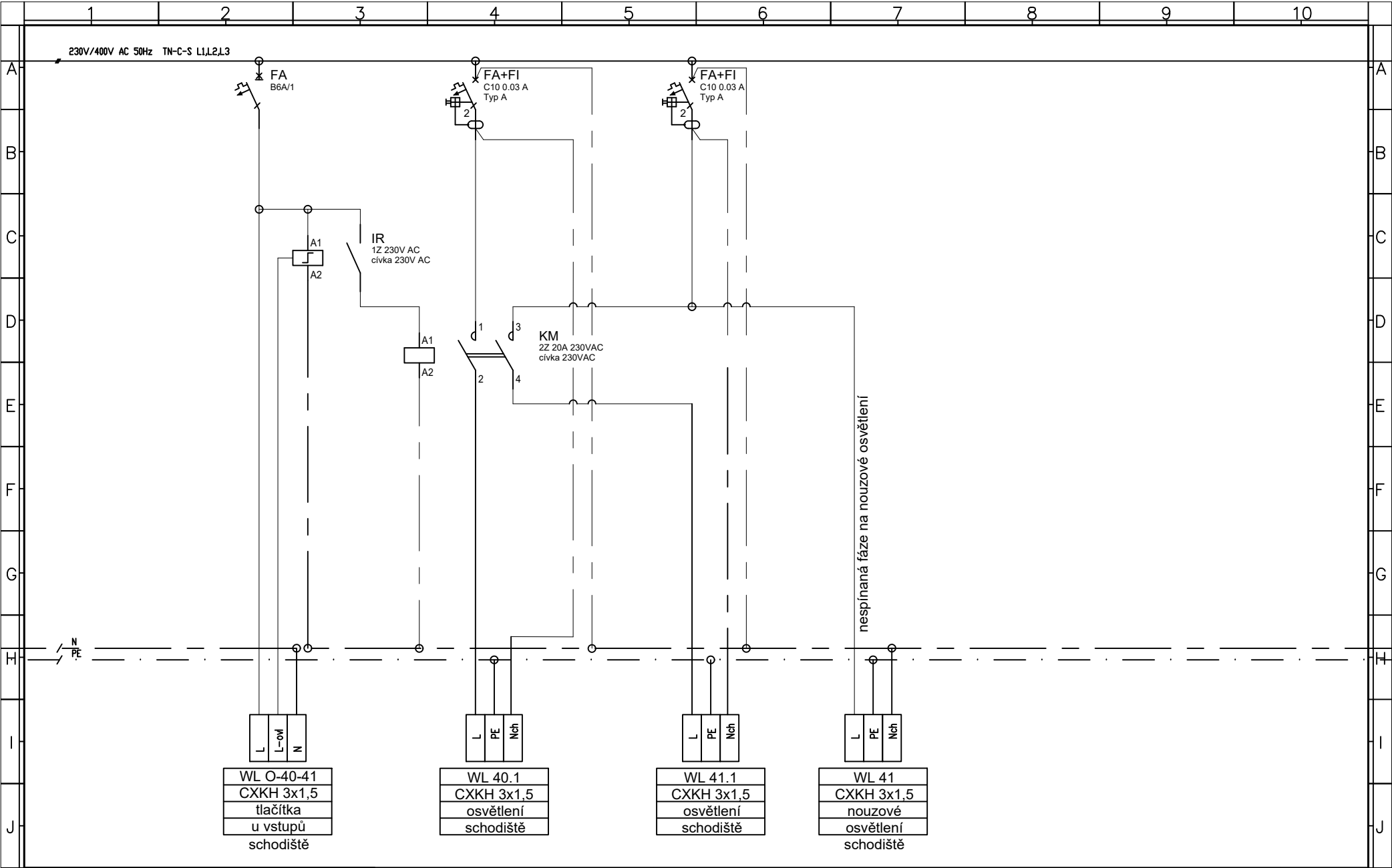


				TECHNICKÉ PROVEDENÍ:	Stupeň: DPS	Projekt: Stavební úpravy Základní školy Krnov, Žižkova 3, okres Bruntál, p.o., po povodni	=
					Projektant: Ing. Pavel Zbranek		
					Vypracoval: Ing. Ondřej Křemen	Název výkresu:	List: 7/12
Index	Změna	Datum	Jméno		Datum: 7/2025	Schéma rozvaděče RB1.1	
						Číslo výkresu: 041	Příloha:

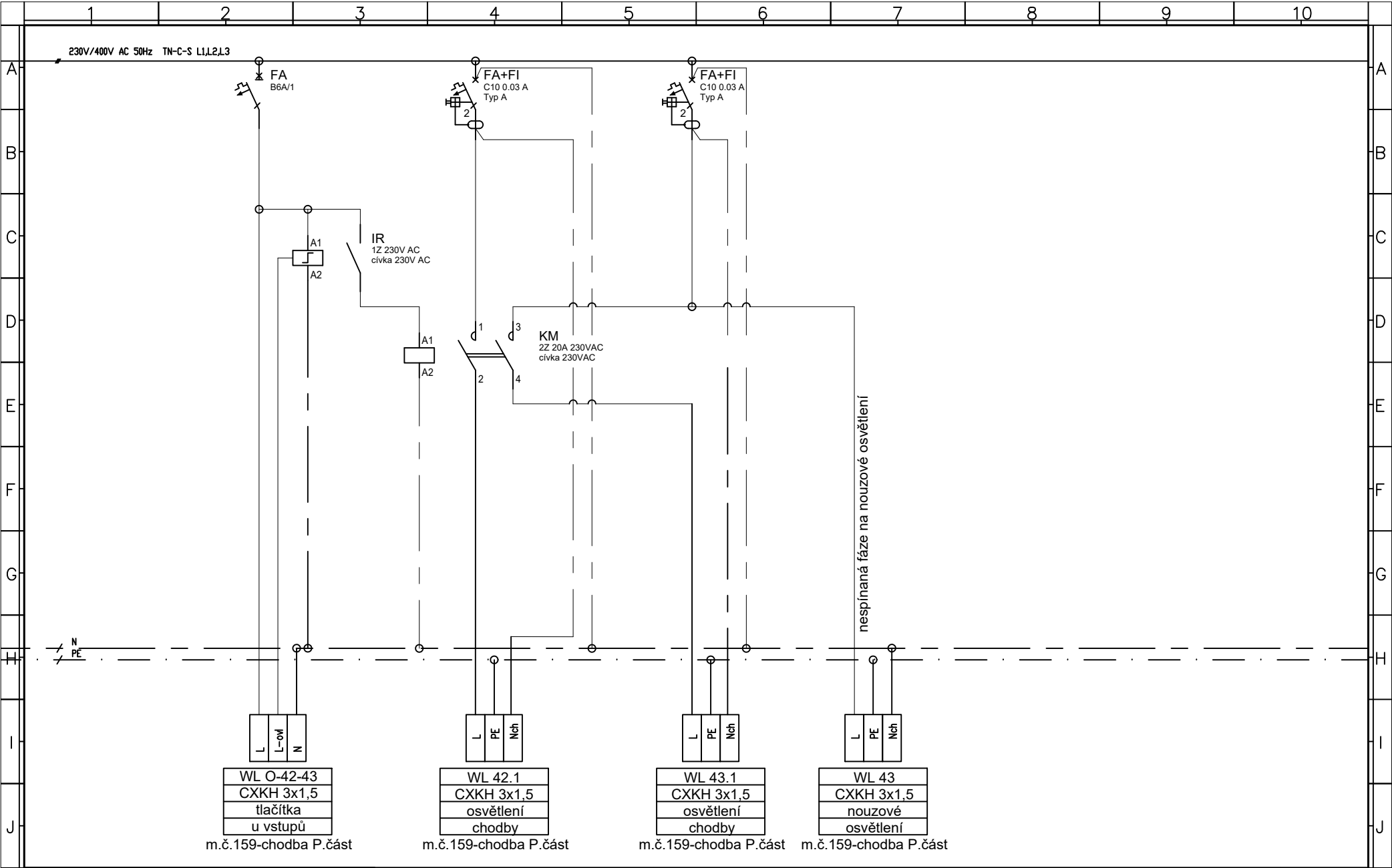




				TECHNICKÉ PROVEDENÍ:	Stupeň: DPS	Projekt: Stavební úpravy Základní školy Krnov, Žižkova 3, okres Bruntál, p.o., po povodni	=
					Projektant: Ing. Pavel Zbranek		+
					Vypracoval: Ing. Ondřej Křemen	Název výkresu:	List: 10/12
Index	Změna	Datum	Jméno		Datum: 7/2025	Schéma rozvaděče RB1.1	Číslo výkresu: 041 Příloha:



				TECHNICKÉ PROVEDENÍ:	Stupeň: DPS	Projekt: Stavební úpravy Základní školy Krnov, Žižkova 3, okres Bruntál, p.o., po povodni	=
					Projektant: Ing. Pavel Zbranek		+
					Vypracoval: Ing. Ondřej Křemen	Název výkresu:	List: 11/12
Index	Změna	Datum	Jméno		Datum: 7/2025	Schéma rozvaděče RB1.1	Číslo výkresu: 041 Příloha:



Index	Změna	Datum	Jméno

TECHNICKÉ PROVEDENÍ:

Stupeň:	DPS
Projektant:	Ing. Pavel Zbranek
Vypracoval:	Ing. Ondřej Křemen
Datum:	7/2025

Projekt:	Stavební úpravy Základní školy Krnov, Žižkova 3, okres Bruntál, p.o., po povodni	
Název výkresu:	Schéma rozvaděče RB1.1	Číslo výkresu:
		041

=
+
List: 12/12
Příloha: